

Quelques aspects de la carrière académique en lumière

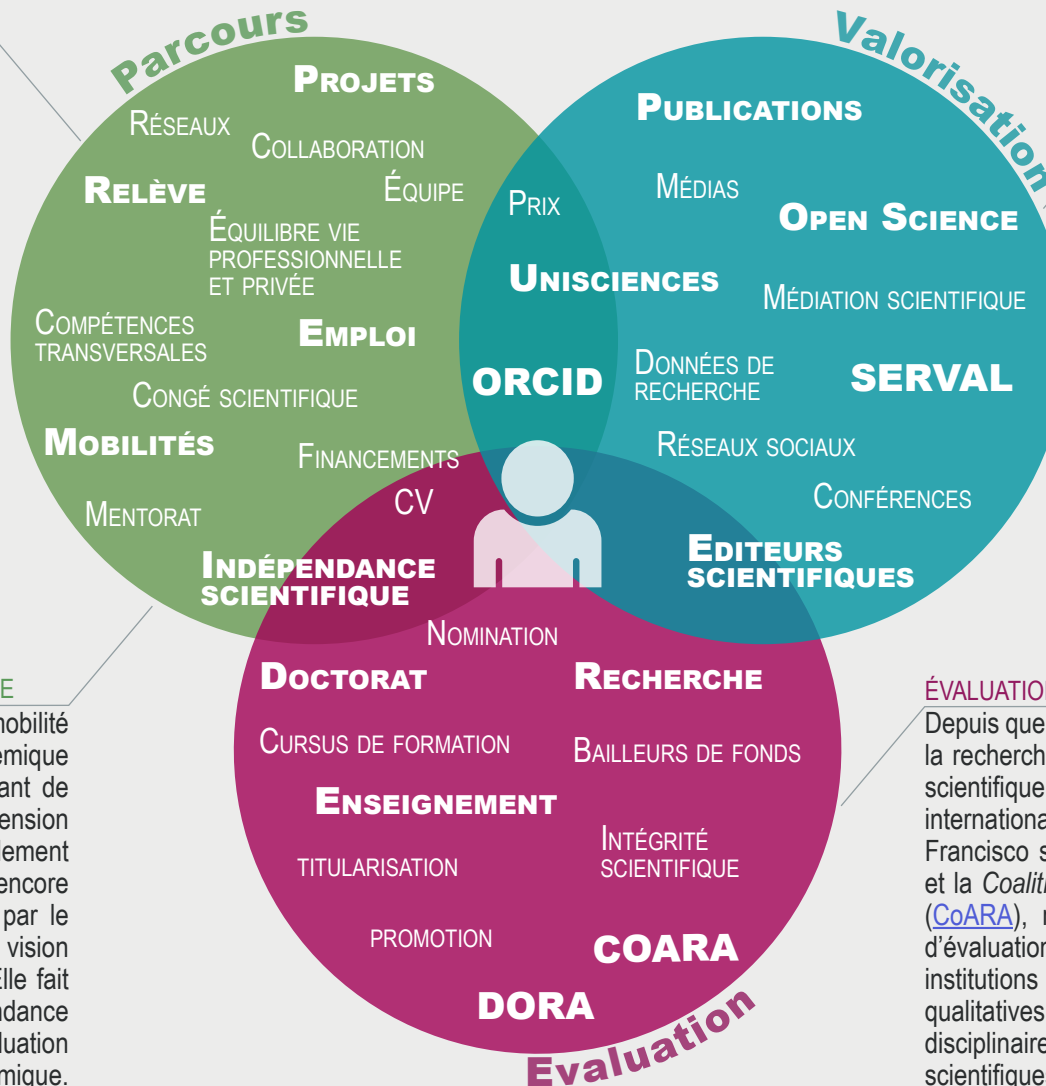
Parcours, valorisation et évaluation

ENJEUX POUR LA RELÈVE

Ces dernières années, le débat sur la précarité de la relève académique s'est intensifié et a influencé les politiques des sciences ([ASSH](#)). La durée déterminée des emplois dans le milieu académique impose d'être sans cesse en mouvement, géographique comme intellectuel, pour un nombre d'opportunités professorales limitées. Dans ce contexte, la relève doit faire face à de nombreux enjeux qui impactent notamment leur parcours et équilibre de vie: mobilités, financements, carrière duale, mentorat, politiques d'égalité...

MOBILITÉS & INDÉPENDANCE SCIENTIFIQUE

Mobilités au pluriel: la définition de la mobilité dans la perspective d'une carrière académique est actuellement revue. Il s'agit dorénavant de reconnaître la mobilité au-delà sa dimension géographique, et comme étant aussi possiblement sectorielle, disciplinaire, institutionnelle ou encore intellectuelle. Récemment mise en place par le FNS ([Statement of Mobility](#)), cette nouvelle vision de la mobilité est encore peu répandue. Elle fait appel notamment à la notion d'indépendance scientifique qui constitue un critère d'évaluation généralement acquis dans le monde académique.



SCIENCE OUVERTE

Au travers du libre accès aux publications et aux données de recherche, le mouvement de la science ouverte contribue à la démocratisation des savoirs et à la qualité de la recherche grâce à plus de visibilité et de transparence. Les outils [SERVAL](#) et [ORCID](#) sont parties de cet écosystème numérique et ouvert. D'autres dimensions, telles que le libre accès aux codes informatiques ou à la formation favorisent aussi le partage et la transmission des connaissances.

ÉVALUATION DE LA RECHERCHE

Depuis quelques années, le débat sur l'évaluation de la recherche s'intensifie au sein de la communauté scientifique internationale. Des conventions internationales, telles que la Déclaration de San Francisco sur l'évaluation de la recherche ([DORA](#)) et la *Coalition for Advancing Research Assessment* ([CoARA](#)), remettent en cause le système actuel d'évaluation de la recherche. Elles enjoignent les institutions à favoriser des méthodes d'évaluation qualitatives qui reconnaissent les spécificités disciplinaires et la diversité des productions scientifiques, en lieu et place d'une approche essentiellement bibliométrique.